

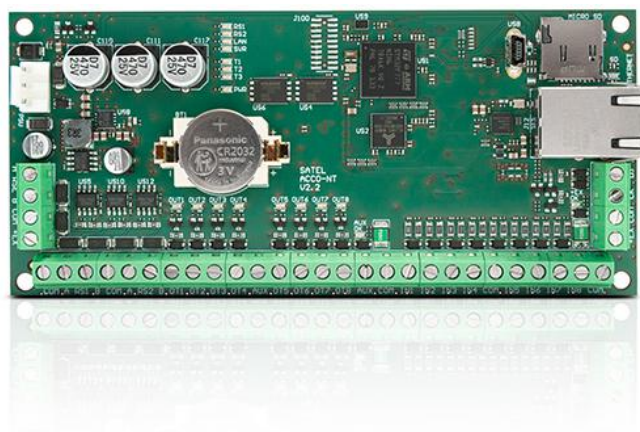
ACCO-NT2

CENTRALA KONTROLI DOSTĘPU

ACCO-NT2 to centrala kontroli dostępu, która jest elementem systemu kontroli dostępu **ACCO NET**. Wprowadza on wiele przydatnych rozwiązań zarówno dla administratora systemu, jak i dla użytkownika. Jest to m.in. centralizacja systemu, możliwość włączenia do niego dowolnej liczby obiektów oraz dowolnej liczby central w danym obiekcie, a także możliwość administracji systemem z przeglądarki.

Centrala **ACCO-NT2** posiada opcję programowania złożonych operacji logicznych na wyjściach, dzięki czemu możliwa jest realizacja niestandardowych funkcji sterowania. Co więcej, centrala zapewnia obsługę 8000 użytkowników (do 65 000 w całym systemie), a każdemu z nich można przypisać 4 identyfikatory (karty, breloki, pastylki Dallas itp.) oraz pilota.

Pojedyncza centrala **ACCO-NT2** może być zintegrowana z wieloma systemami sygnalizacji włamania i napadu bazującymi na centralach z rodziny **INTEGRA** i **INTEGRA Plus**.



- obsługa do 255 modułów kontroli dostępu
- możliwość stworzenia do 255 stref w 1 centrali (w strefie możliwość zdefiniowania do 255 modułów kontroli dostępu)
- możliwość dodania do 16 ścieżek przejść (w każdej ścieżce możliwość zdefiniowania do 16 stref)
- 8 wejść programowalnych na płycie centrali, możliwość rozbudowy do 264 wejść
- 8 wyjść programowalnych na płycie centrali, możliwość rozbudowy do 264 wyjść
- 2 wyjścia wysokoprądowe na płycie głównej centrali realizujące funkcję wyjść zasilających (obciążalność każdego z wyjść: 0,5 A / 12 V DC \pm 15 %)
- możliwość podłączenia do 32 ekspanderów bezpośrednio do centrali: **INT-E**, **INT-IORS**, **INT-O**, **INT-ORS**, **INT-PP**, **INT-RX-S**
- zabezpieczenie elektryczne wszystkich wejść i wyjść oraz magistral komunikacyjnych
- gniazdo do podłączenia zasilacza buforowego **APS-412**, **APS-612** lub **APS-1412**
- gniazdo USB MINI-B umożliwiające konfigurowanie ustawień sieciowych oraz aktualizację oprogramowania centrali
- diody LED informujące o stanie:
 - komunikacji pomiędzy centralą a magistralami RS-485, komputerem i serwerem
 - układu zasilania
 - karty microSD
- zdarzenia zapisywane są w nieulotnej pamięci centrali:
 - do 1 000 000 zdarzeń z centrali
 - 100 000 zdarzeń z każdego modułu kontroli dostępu
- liczba użytkowników: 8000 w centrali (65 000 w całym systemie)
- możliwość przydzielenia użytkownikowi:
 - kodu
 - transpondera pasywnego (w formie np. karty zbliżeniowej lub breloka)
 - pastylki Dallas
 - pilota
- możliwość przypisania jednemu użytkownikowi 4 identyfikatorów i 1 pilota
- dostęp do wybranych stref w określonym przedziale czasowym
- możliwość odblokowania lub zablokowania strefy w określonym czasie lub zgodnie z kalendarzem dostępu
- realizacja funkcji logicznych na wejściach i wyjściach
- obsługa tripodów (kołowrotów)
- możliwość sterowania wyjściami centrali przy pomocy pilotów
- możliwość montażu centrali w obudowie **OPU-3 P** lub **OPU-4 P**

Uwaga!

Centrala **ACCO-NT2** w wersji:

- 1.15.xxx współpracuje z ACCO Server w wersji 1.18.xxx

Centrala kontroli dostępu ACCO-NT2 współpracuje z kontrolerami przejścia ACCO-KP2 oraz archiwalnymi modelami ACCO-KP, ACCO-KPWG, ACCO-KP-PS, ACCO-KPWG-PS (wyłącznie w wersji 3.06 lub wyższej).

DANE TECHNICZNE

Klasa środowiskowa	II
Napięcie zasilania ($\pm 15\%$)	12 V DC
Wymiary płytki elektronicznej	150 x 68 mm
Zakres temperatur pracy	-10°C...+55°C
Pobór prądu w stanie gotowości	100 mA
Maksymalny pobór prądu	140 mA
Masa	98 g
Maksymalna wilgotność	93 \pm 3%
Liczba wyjść niskoprądowych typu OC	8
Liczba wejść programowalnych	8
Obsługiwane karty pamięci	microSD, microSDHC
Obciążalność wyjść typu OC	50 mA / 12 V DC
Liczba wyjść wysokoprądowych zasilających	4
Obciążalność wyjść +EX (łącznie)	0,5 A / 12 V DC
Obciążalność wyjść AUX (łącznie)	0,5 A / 12 V DC